

บัญชีสรุปจำนวนโครงการและงบประมาณ
แผนการดำเนินงาน ประจำปีงบประมาณ พ.ศ. ๒๕๖๖
เทศบาลตำบลประโคนชัย อำเภอประโคนชัย จังหวัดบุรีรัมย์

ยุทธศาสตร์/แผนงาน	จำนวนโครงการ ที่ดำเนินการ	คิดเป็น ร้อยละของ โครงการ ทั้งหมด	จำนวนงบประมาณ	คิดเป็นร้อยละของ งบประมาณทั้งหมด	หน่วยงาน รับผิดชอบหลัก
ยุทธศาสตร์ที่ ๑. ยุทธศาสตร์การพัฒนาด้านการศึกษา กีฬา ศาสนา วัฒนธรรม ประเพณี ภูมิปัญญาท้องถิ่น					
๑.๑ แผนงานสร้างความเข้มแข็งของชุมชน	๑	๑.๒๐	๑๐,๐๐๐	๐.๐๒	กองสวัสดิการสังคม
๑.๒ แผนงานการศึกษา วัฒนธรรม และนันทนาการ	๒๔	๒๘.๙๒	๔,๒๔๐,๐๐๐	๙.๐๔	กองการศึกษา
๑.๓ แผนงานการศึกษา	๑๖	๑๙.๒๘	๑๙,๐๒๙,๗๖๐	๔๐.๕๖	กองการศึกษา
รวม	๔๑	๔๙.๔๐	๒๓,๒๗๙,๗๖๐	๔๙.๖๒	
ยุทธศาสตร์ที่ ๒. ยุทธศาสตร์การพัฒนาด้านโครงสร้างพื้นฐาน					
๒.๑ แผนงานอุตสาหกรรมและการโยธา	๕	๖.๐๒	๒,๕๒๘,๖๐๐	๕.๓๙	กองช่าง
รวม	๕	๖.๐๒	๒,๕๒๘,๖๐๐	๕.๓๙	
ยุทธศาสตร์ที่ ๓. ยุทธศาสตร์การพัฒนาด้านทรัพยากรธรรมชาติและสิ่งแวดล้อม					
๓.๑ แผนงานการเกษตร	๑	๑.๒๐	๒๐,๐๐๐	๐.๐๔	กองสาธารณสุข
๓.๒ แผนงานบริหารงานทั่วไป	๑	๑.๒๐	๒๐๐,๐๐๐	๐.๔๓	สำนักปลัดฯ
รวม	๒	๒.๔๑	๒๒๐,๐๐๐	๐.๔๗	
ยุทธศาสตร์ที่ ๔. ยุทธศาสตร์การพัฒนาด้านสาธารณสุข					
๔.๑ แผนงานงบกลาง	๑	๑.๒๐	๒๔๐,๐๐๐	๐.๕๑	กองสาธารณสุขฯ
๔.๒ แผนงานสาธารณสุข	๖	๗.๒๓	๑,๑๐๐,๐๐๐	๒.๓๔	กองสาธารณสุขฯ
๔.๓ แผนงานการพาณิชย์	๑	๑.๒๐	๑,๐๙๐,๐๐๐	๒.๓๒	กองสาธารณสุขฯ
รวม	๘	๙.๖๔	๒,๔๓๐,๐๐๐	๕.๑๘	

ยุทธศาสตร์/แผนงาน	จำนวนโครงการ ที่ดำเนินการ	คิดเป็น ร้อยละของ โครงการ ทั้งหมด	จำนวนงบประมาณ	คิดเป็นร้อยละของ งบประมาณทั้งหมด	หน่วยงาน รับผิดชอบหลัก
ยุทธศาสตร์ที่ ๕. ยุทธศาสตร์การพัฒนาด้านเศรษฐกิจ					
๕.๑ แผนงานสร้างความเข้มแข็งของชุมชน	๒	๒.๔๔	๖๐,๐๐๐	๐.๑๓	กองสวัสดิการสังคม
๕.๒ แผนงานการเกษตร	๑	๑.๒๒	๓๐,๐๐๐	๐.๐๖	กองสวัสดิการสังคม
รวม	๓	๓.๖๑	๙๐,๐๐๐	๐.๑๙	
ยุทธศาสตร์ที่ ๖. ยุทธศาสตร์การพัฒนาด้านสังคม					
๖.๑ แผนงานสร้างความเข้มแข็งของชุมชน	๕	๖.๐๒	๓๕๐,๐๐๐	๐.๗๕	กองสวัสดิการสังคม/ กองการศึกษา
๖.๒ แผนงานสังคมสงเคราะห์	๓	๓.๖๑	๙๐,๐๐๐	๐.๑๙	กองสวัสดิการสังคม
๖.๓ แผนงานงบบกกลาง	๓	๓.๖๑	๑๗,๑๙๑,๒๐๐	๓๖.๖๔	กองสวัสดิการสังคม
๖.๔ แผนงานสาธารณสุข	๒	๒.๔๑	๖๐,๐๐๐	๐.๑๓	กองสาธารณสุขฯ
รวม	๑๓	๑๕.๖๖	๑๗,๖๙๑,๒๐๐	๓๗.๗๑	
ยุทธศาสตร์ที่ ๗. ยุทธศาสตร์การพัฒนาด้านการเมืองการบริหาร					
๗.๑ แผนงานบริหารงานทั่วไป	๔	๔.๘๒	๓๗๒,๐๐๐	๐.๗๙	สำนักปลัดเทศบาล / กองยุทธศาสตร์ฯ
๗.๒ แผนงานสร้างความเข้มแข็งของชุมชน	๒	๒.๔๑	๒๑๐,๐๐๐	๐.๔๕	กองสวัสดิการสังคม
๗.๓ แผนงานการรักษาความสงบภายใน	๕	๖.๐๒	๙๕,๐๐๐	๐.๒๐	สำนักปลัดเทศบาล
รวม	๑๑	๑๓.๒๕	๖๗๗,๐๐๐	๑.๔๔	
รวมทั้งสิ้น	๘๓	๑๐๐.๐๐	๔๖,๙๑๖,๕๖๐	๑๐๐.๐๐	

บัญชีโครงการ/กิจกรรม/งบประมาณ
แผนการดำเนินงาน ประจำปีงบประมาณ พ.ศ. ๒๕๖๖
เทศบาลตำบลประโคนชัย

ยุทธศาสตร์ที่ ๑ ยุทธศาสตร์การพัฒนาด้านการศึกษา กีฬา ศาสนา ประเพณี และภูมิปัญญาท้องถิ่น

๑.๑ แผนงานสร้างความเข้มแข็งของชุมชน

ลำดับ ที่	โครงการ	รายละเอียดของกิจกรรมที่ เกิดขึ้นจากโครงการ	งบประมาณ (บาท)	สถานที่ดำเนินการ	หน่วยงาน รับผิดชอบ หลัก	พ.ศ. ๒๕๖๕			พ.ศ. ๒๕๖๖									
						ไตรมาส ๑			ไตรมาส ๒			ไตรมาส ๓			ไตรมาส ๔			
						ต.ค.	พ.ย.	ธ.ค.	ม.ค.	ก.พ.	มี.ค.	เม.ย.	พ.ค.	มิ.ย.	ก.ค.	ส.ค.	ก.ย.	
๑	โครงการสานสัมพันธ์ปันสุข ผู้สูงอายุเทศบาลตำบล ประโคนชัย	จัดแข่งขันกีฬาผู้สูงอายุ	๑๐,๐๐๐	สนง. ทต.ประโคนชัย	กอง สวัสดิการ สังคม			↔										
๑ โครงการ			๑๐,๐๐๐															

๑.๒ แผนงานการศึกษา วัฒนธรรม และนันทนาการ

ลำดับ ที่	โครงการ	รายละเอียดของกิจกรรมที่ เกิดขึ้นจากโครงการ	งบประมาณ (บาท)	สถานที่ดำเนินการ	หน่วยงาน รับผิดชอบ หลัก	พ.ศ. ๒๕๖๕			พ.ศ. ๒๕๖๖									
						ไตรมาส ๑			ไตรมาส ๒			ไตรมาส ๓			ไตรมาส ๔			
						ต.ค.	พ.ย.	ธ.ค.	ม.ค.	ก.พ.	มี.ค.	เม.ย.	พ.ค.	มิ.ย.	ก.ค.	ส.ค.	ก.ย.	
๑	โครงการจัดงานประเพณี ลอยกระทง	ประกวดนางนพมาศ , ประกวดกระทงเล็ก , กระทงใหญ่	๑๕๐,๐๐๐	อุทยานน้ำ หนองระแหงชั้น	กองการศึกษา		↔											
๒	โครงการจัดงานประเพณี แห่เทียนพรรษา	ประกวดเทียนพรรษา , ประกวดขบวนแห่ , ประกวดสัตว์ประจำปี , มหรสพสมโภช	๑๘๐,๐๐๐	ถนนในเขต เทศบาลและ หน้า สนง.ทต. ประโคนชัย	กองการศึกษา									↔				

ลำดับ ที่	โครงการ	รายละเอียดของกิจกรรมที่ เกิดขึ้นจากโครงการ	งบประมาณ (บาท)	สถานที่ดำเนินการ	หน่วยงาน รับผิดชอบ หลัก	พ.ศ. ๒๕๖๕			พ.ศ. ๒๕๖๖									
						ไตรมาส ๑			ไตรมาส ๒			ไตรมาส ๓			ไตรมาส ๔			
						ต.ค.	พ.ย.	ธ.ค.	ม.ค.	ก.พ.	มี.ค.	เม.ย.	พ.ค.	มิ.ย.	ก.ค.	ส.ค.	ก.ย.	
๑๑	โครงการจัดงานวันเด็กแห่งชาติ	การแสดงของนักเรียน , เล่นเกมแจกของรางวัล อาหาร เครื่องดื่ม และจัด นิทรรศการ	๑๐๐,๐๐๐	สนง. ทต.ประโคนชัย	กองการศึกษา			↔										
๑๒	โครงการจัดหาอาหารเสริม (นม)	อุดหนุนให้โรงเรียนสังกัด สพป.บร.๒ -นมพาสเจอร์ไรส์ (รสจืด) ขนาด ๒๐๐ ซีซี. ๒๐๐วัน -นมยู.เอช.ที. (รสจืด) ขนาด ๒๐๐ ซีซี.๖๐ วัน	๕,๔๘๖,๑๐๐	๑.รร.ทต.ปช ๒. รร.อนุบาล ประโคนชัย ๓.รร.ประโคนชัย วิทยา ๔.รร.วัดแจ้ง (เศียร ศุภราชภูร์บำรุง)	กองการศึกษา	←												→
๑๓	โครงการวันเฉลิมพระ ชนมพรรษา พระบาทสมเด็จพระ พระวชิรเกล้าเจ้าอยู่หัว	จัดซุ้มเฉลิมพระเกียรติ ประดับธงชาติ และธงตรา สัญลักษณ์	๓๐,๐๐๐	หน้าสำนักงาน ทต.ปช.	กองการศึกษา										↔			

ลำดับ ที่	โครงการ	รายละเอียดของกิจกรรมที่ เกิดขึ้นจากโครงการ	งบประมาณ (บาท)	สถานที่ดำเนินการ	หน่วยงาน รับผิดชอบ หลัก	พ.ศ. ๒๕๖๕			พ.ศ. ๒๕๖๖										
						ไตรมาส ๑			ไตรมาส ๒			ไตรมาส ๓			ไตรมาส ๔				
						ต.ค.	พ.ย.	ธ.ค.	ม.ค.	ก.พ.	มี.ค.	เม.ย.	พ.ค.	มิ.ย.	ก.ค.	ส.ค.	ก.ย.		
๒	โครงการให้ความช่วยเหลือ ประชาชนตามภารกิจของเหล่า กาชาดจังหวัดบุรีรัมย์	สนับสนุนงบประมาณ สำนักงานเหล่ากาชาด จังหวัดบุรีรัมย์	๒๐,๐๐๐	สนง.เหล่ากาชาด จังหวัดบุรีรัมย์	กอง สวัสดิการ สังคม		←	→											
๓	โครงการช่วยเหลือบรรเทาทุกข์ สงเคราะห์ผู้ยากไร้ และ ผู้ด้อยโอกาสทางสังคม	สนับสนุนงบประมาณ สำนักงานกิ่งกาชาดอำเภอ ประโคนชัย	๔๐,๐๐๐	สนง.กิ่งกาชาด อำเภอประโคนชัย	กอง สวัสดิการ สังคม		←	→											
๓ โครงการ			๘๐,๐๐๐																

๖.๓ แผนงานงบกลาง

ลำดับ ที่	โครงการ	รายละเอียดของกิจกรรมที่ เกิดขึ้นจากโครงการ	งบประมาณ (บาท)	สถานที่ดำเนินการ	หน่วยงาน รับผิดชอบ หลัก	พ.ศ. ๒๕๖๕			พ.ศ. ๒๕๖๖									
						ไตรมาส ๑			ไตรมาส ๒			ไตรมาส ๓			ไตรมาส ๔			
						ต.ค.	พ.ย.	ธ.ค.	ม.ค.	ก.พ.	มี.ค.	เม.ย.	พ.ค.	มิ.ย.	ก.ค.	ส.ค.	ก.ย.	
๑	เบี้ยยังชีพผู้สูงอายุ	สงเคราะห์เบี้ยยังชีพให้แก่ ผู้สูงอายุในเขตเทศบาล	๑๓,๗๗๖,๐๐๐	ชุมชนในเขต เทศบาลและ สนง.ทต. ประโคนชัย	กอง สวัสดิการ สังคม	←												→

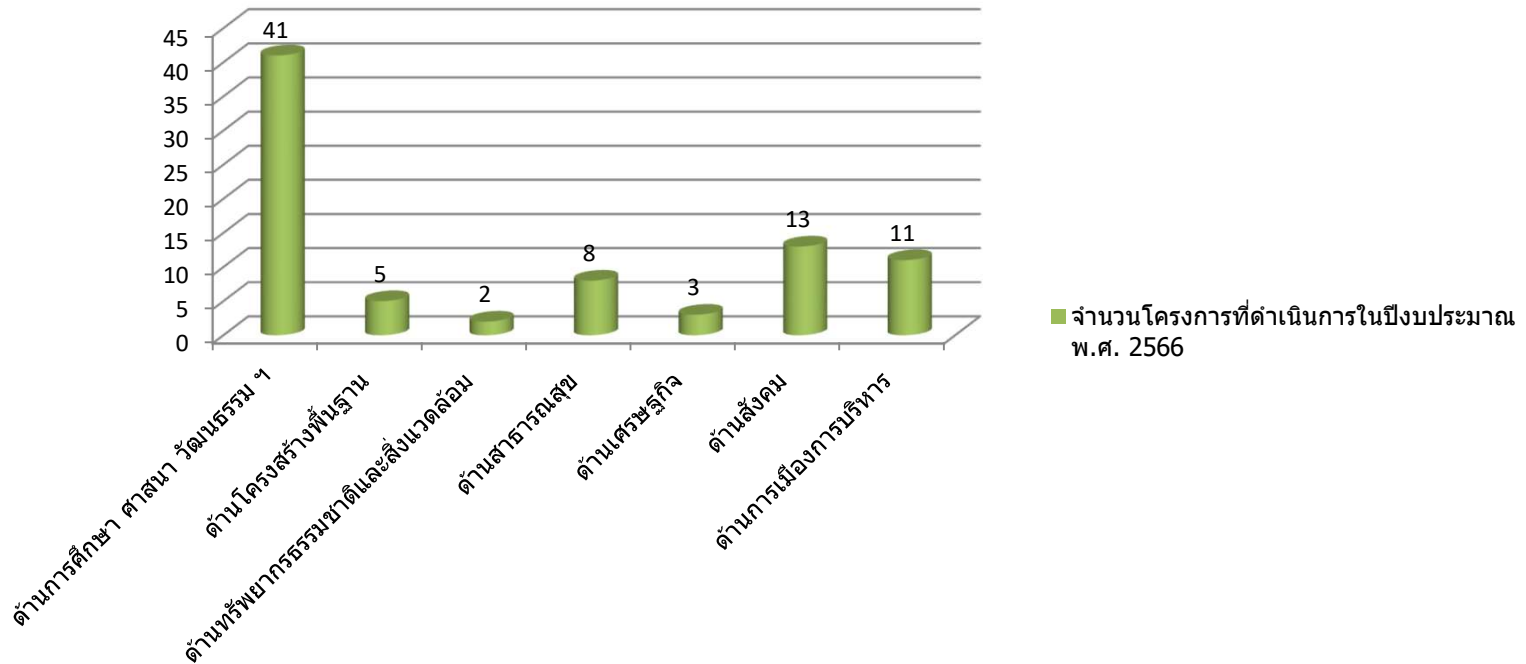
๗.๒ แผนงานสร้างความเข้มแข็งของชุมชน

ลำดับ ที่	โครงการ	รายละเอียดของกิจกรรมที่ เกิดขึ้นจากโครงการ	งบประมาณ (บาท)	สถานที่ดำเนินการ	หน่วยงาน รับผิดชอบ หลัก	พ.ศ. ๒๕๖๕			พ.ศ. ๒๕๖๖									
						ไตรมาส ๑			ไตรมาส ๒		ไตรมาส ๓		ไตรมาส ๔					
						ต.ค.	พ.ย.	ธ.ค.	ม.ค.	ก.พ.	มี.ค.	เม.ย.	พ.ค.	มิ.ย.	ก.ค.	ส.ค.	ก.ย.	
๑	โครงการอบรมและศึกษาดูงาน เพื่อเพิ่มประสิทธิภาพ คณะกรรมการชุมชน	จัดอบรมและศึกษาดูงาน ของชุมชนจังหวัดอื่น	๒๐๐,๐๐๐	สนง. ทต.ประโคนชัย, จังหวัดต่างๆ	กอง สวัสดิการ สังคม						↔							
๒	โครงการจัดทำแผนชุมชน	จัดเก็บข้อมูลปัญหาความ ต้องการของประชาชนเพื่อ นำมาประกอบการจัดทำ แผนชุมชน	๑๐,๐๐๐	ชุมชนในเขต เทศบาล	กอง สวัสดิการ สังคม			↔										
๒ โครงการ			๒๑๐,๐๐๐															

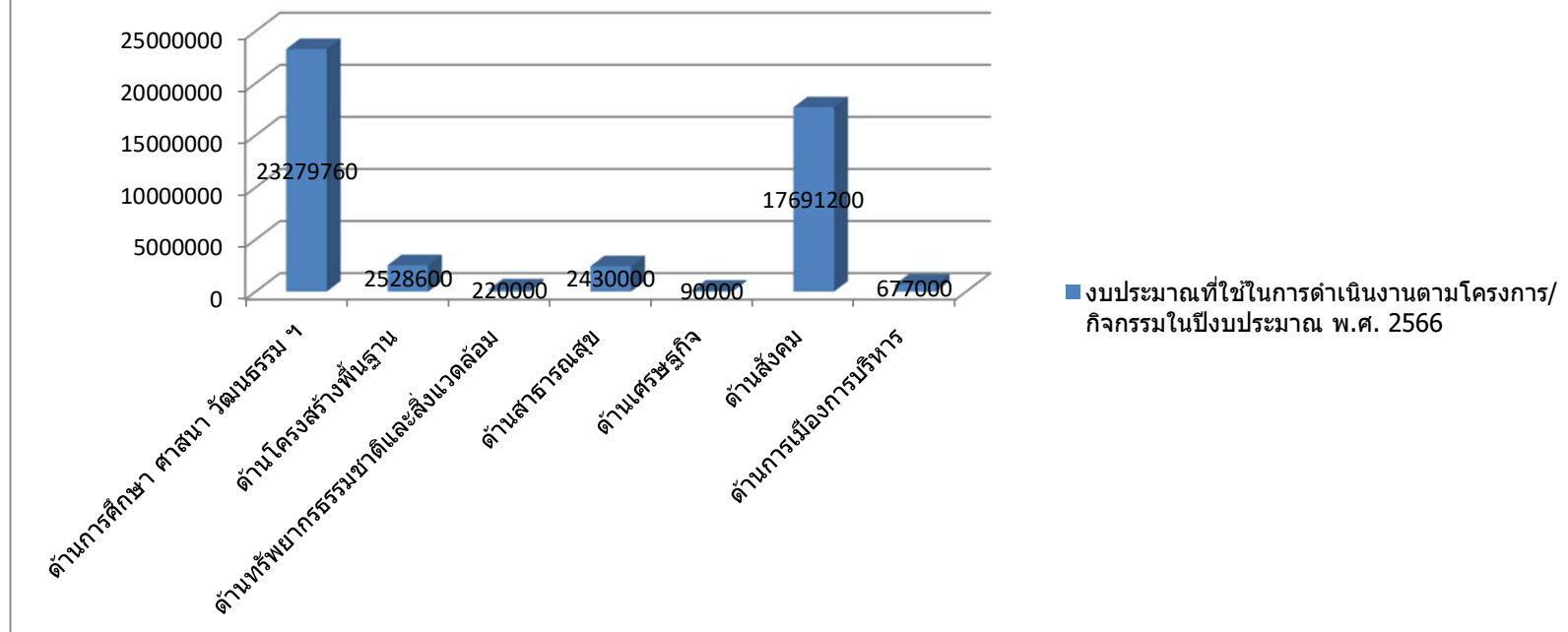
๗.๓ แผนงานการรักษาความสงบภายใน

ลำดับ ที่	โครงการ	รายละเอียดของกิจกรรมที่ เกิดขึ้นจากโครงการ	งบประมาณ (บาท)	สถานที่ดำเนินการ	หน่วยงาน รับผิดชอบ หลัก	พ.ศ. ๒๕๖๕			พ.ศ. ๒๕๖๖									
						ไตรมาส ๑			ไตรมาส ๒		ไตรมาส ๓		ไตรมาส ๔					
						ต.ค.	พ.ย.	ธ.ค.	ม.ค.	ก.พ.	มี.ค.	เม.ย.	พ.ค.	มิ.ย.	ก.ค.	ส.ค.	ก.ย.	
๑	โครงการฝึกอบรม/ทบทวน อาสาสมัครป้องกันภัยฝ่าย พลเรือนเทศบาลตำบล ประโคนชัย	จัดฝึกอบรม อบรม. เทศบาลตำบลประโคนชัย	๑๐,๐๐๐	อุทยานน้ำ หนอง ระแซชั้น	สำนักปลัด เทศบาล							↔						

จำนวนโครงการที่ดำเนินการในปีงบประมาณ พ.ศ. 2566



งบประมาณที่ใช้ในการดำเนินงานตามโครงการ/กิจกรรมในปีงบประมาณ พ.ศ. 2566

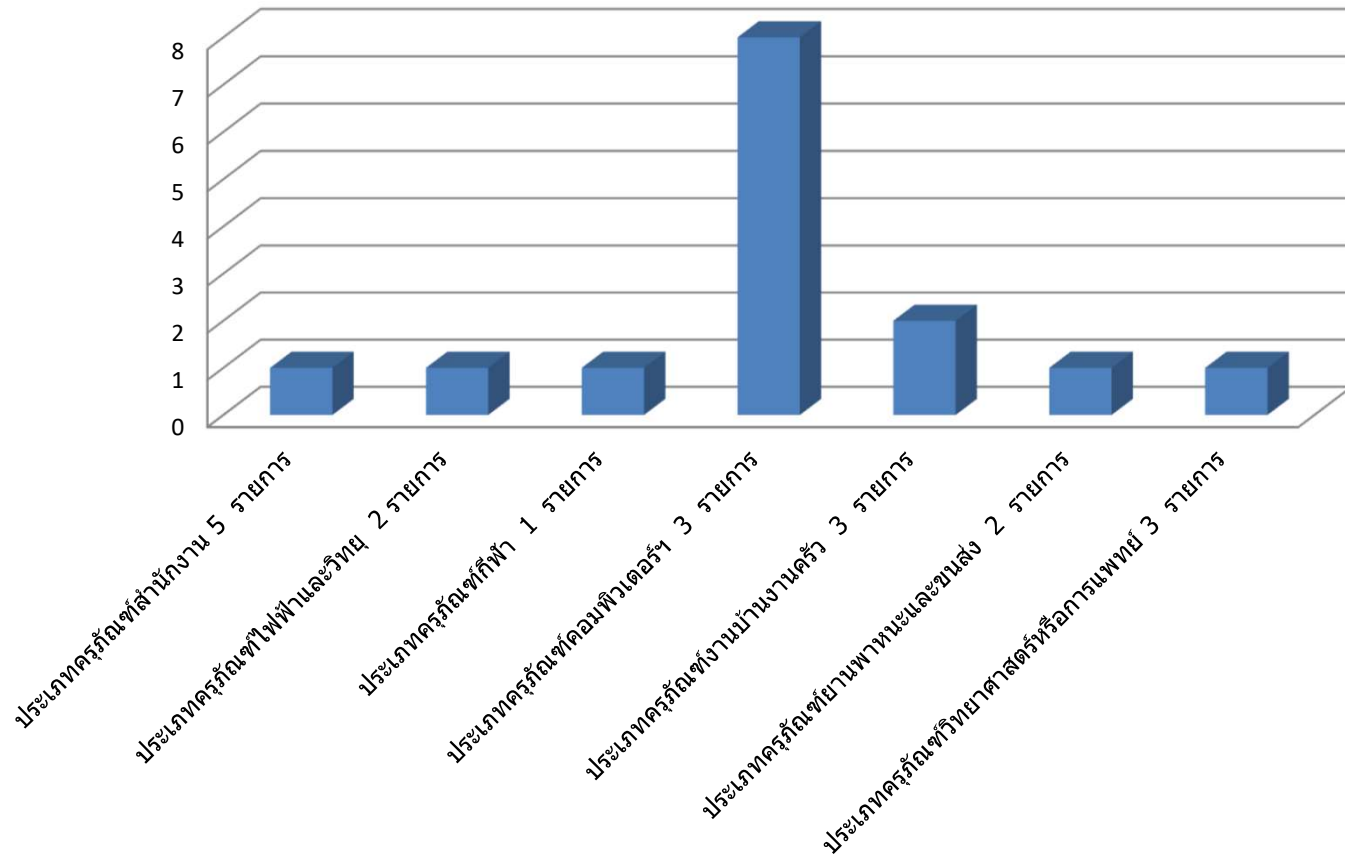


สรุปบัญชีจำนวนครุภัณฑ์สำหรับที่ไม่ได้ดำเนินการตามโครงการพัฒนาท้องถิ่น
 แผนการดำเนินงาน ประจำปีงบประมาณ พ.ศ. ๒๕๖๖
 เทศบาลตำบลประโคนชัย อำเภอประโคนชัย จังหวัดบุรีรัมย์

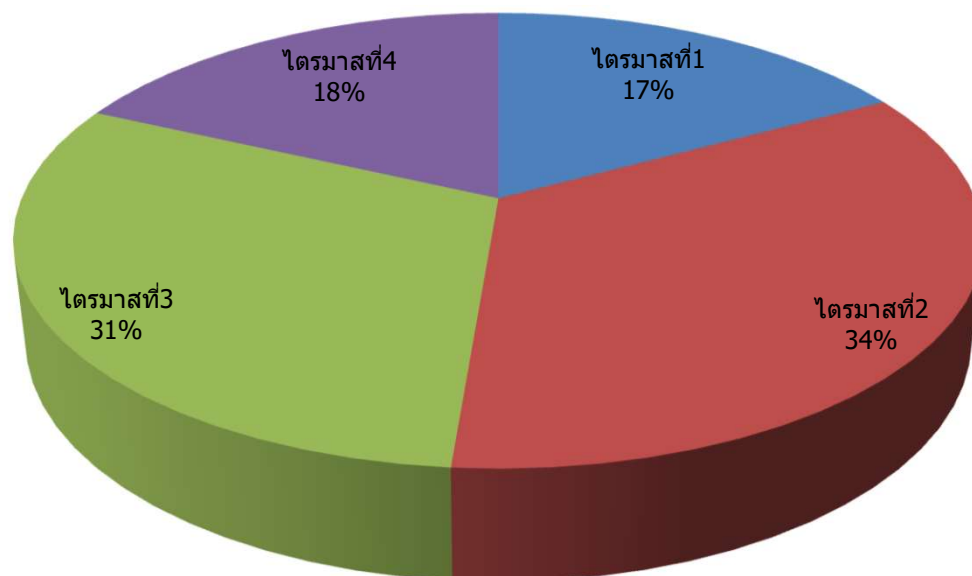
ยุทธศาสตร์/แผนงาน	จำนวนโครงการ ที่ดำเนินการ	คิดเป็น ร้อยละของ โครงการ ทั้งหมด	จำนวนงบประมาณ	คิดเป็นร้อยละของ งบประมาณทั้งหมด	หน่วยงาน รับผิดชอบหลัก
ประเภทครุภัณฑ์สำนักงาน					
แผนงานบริหารงานทั่วไป	๑	๕.๒๖	๔๐,๐๐๐	๑.๔๘	สำนักปลัดฯ
แผนงานสาธารณสุข	๓	๑๕.๗๙	๒๔,๐๐๐	๐.๘๙	กองสาธารณสุขฯ
แผนงานการศึกษา	๑	๕.๒๖	๑๐๓,๒๐๐	๓.๘๒	กองการศึกษา
รวม	๕	๒๖.๓๒	๑๖๗,๒๐๐	๖.๑๙	
ประเภทครุภัณฑ์ไฟฟ้าและวิทยุ					
แผนงานการศึกษา	๒	๑๐.๕๓	๕๐,๐๐๐	๑.๘๕	กองยุทธศาสตร์ฯ
รวม	๒	๑๐.๕๓	๕๐,๐๐๐	๑.๘๕	
ประเภทครุภัณฑ์กีฬา					
แผนงานการศึกษา	๑	๕.๒๖	๕๐๐,๐๐๐	๑๘.๕๐	กองการศึกษา
รวม	๑	๕.๒๖	๕๐๐,๐๐๐	๑๘.๕๐	
ประเภทครุภัณฑ์คอมพิวเตอร์หรืออิเล็กทรอนิกส์					
แผนงานบริหารงานทั่วไป	๑	๕.๒๖	๘,๙๐๐	๐.๓๓	กองยุทธศาสตร์ฯ
แผนงานการศึกษา	๑	๕.๒๖	๗,๕๐๐	๐.๒๘	สำนักปลัดฯ
แผนงานสร้างความเข้มแข็งของชุมชน	๑	๕.๒๖	๑๗,๘๐๐	๐.๖๖	กองสาธารณสุขฯ
รวม	๓	๑๕.๗๙	๓๔,๒๐๐	๑.๒๗	

ยุทธศาสตร์/แผนงาน	จำนวนโครงการ ที่ดำเนินการ	คิดเป็น ร้อยละของ โครงการ ทั้งหมด	จำนวนงบประมาณ	คิดเป็นร้อยละของ งบประมาณทั้งหมด	หน่วยงาน รับผิดชอบหลัก
ประเภทครุภัณฑ์งานบ้านงานครัว					
แผนงานเคหะและชุมชน	๒	๑๐.๕๓	๔๗,๕๐๐	๑.๗๖	กองช่าง/ กองสาธารณสุขฯ
แผนงานการศึกษา	๑	๕.๒๖	๑๐๔,๐๐๐	๓.๘๕	กองการศึกษา
รวม	๓	๑๕.๗๙	๔๗,๕๐๐	๑.๗๖	
ประเภทครุภัณฑ์ยานพาหนะและขนส่ง					
แผนงานบริหารงานทั่วไป	๒	๑๐.๕๓	๑,๗๑๔,๐๐๐	๖๓.๔๑	สำนักปลัดฯ/ กองยุทธศาสตร์ฯ
รวม	๒	๑๐.๕๓	๑,๗๑๔,๐๐๐	๖๓.๔๑	
ประเภทครุภัณฑ์วิทยาศาสตร์หรือการแพทย์					
แผนงานการพาณิชย์	๓	๑๕.๗๙	๑๙๐,๐๐๐	๗.๐๓	กองการประปา
รวม	๓	๑๕.๗๙	๑๙๐,๐๐๐	๗.๐๓	
รวมทั้งสิ้น	๑๙	๑๐๐.๐๐	๒,๗๐๒,๙๐๐	๑๐๐.๐๐	

สรุปบัญชีครุภัณฑ์แผนการดำเนินงาน ประจำปี งบประมาณ พ.ศ.2566



จำนวนโครงการ/กิจกรรม ในแผนดำเนินงาน ปีงบประมาณ พ.ศ.2566 แยกตามไตรมาส



หมายเหตุ บางโครงการอาจคาบเกี่ยวหลายไตรมาส

ส่วนที่ ๓

บัญชีโครงการ / กิจกรรม

รายจ่ายค้างจ่าย

ปีงบประมาณ พ.ศ. ๒๕๖๕

บัญชีสรุปจำนวนโครงการและงบประมาณ
 รายจ่ายค้างจ่ายปีงบประมาณ พ.ศ. ๒๕๖๕
 เทศบาลตำบลประโคนชัย อำเภอประโคนชัย จังหวัดบุรีรัมย์

ยุทธศาสตร์/แผนงาน	จำนวนโครงการ ที่ดำเนินการ	คิดเป็น ร้อยละของ โครงการ ทั้งหมด	จำนวนงบประมาณ	คิดเป็นร้อยละของ งบประมาณทั้งหมด	หน่วยงาน รับผิดชอบหลัก
ยุทธศาสตร์ที่ ๑ ยุทธศาสตร์การพัฒนาด้านโครงสร้างพื้นฐาน					
แผนงานอุตสาหกรรมและการโยธา	๔	๘๐.๐๐	๒,๕๒๒,๐๐๐	๗๑.๐๑	
รวม	๔	๘๐.๐๐	๒,๕๒๒,๐๐๐	๗๑.๐๑	
ยุทธศาสตร์ที่ ๒ ยุทธศาสตร์การพัฒนาด้านการบริหาร					
แผนงานบริหารงานทั่วไป	๑	๒๐.๐๐	๑,๐๒๙,๗๐๐	๒๘.๙๙	
รวม	๑	๒๐.๐๐	๑,๐๒๙,๗๐๐	๒๘.๙๙	
รวมทั้งสิ้น	๕.๐๐	๑๐๐.๐๐	๓,๕๕๑,๗๐๐	๑๐๐.๐๐	

สรุปบัญชีจำนวนครุภัณฑ์
 ระบายค้ำจ่ายปีงบประมาณ พ.ศ. ๒๕๖๕
 เทศบาลตำบลประโคนชัย อำเภอประโคนชัย จังหวัดบุรีรัมย์

ยุทธศาสตร์/แผนงาน	จำนวนโครงการ ที่ดำเนินการ	คิดเป็น ร้อยละของ โครงการ ทั้งหมด	จำนวนงบประมาณ	คิดเป็นร้อยละของ งบประมาณทั้งหมด	หน่วยงาน รับผิดชอบหลัก
ประเภทครุภัณฑ์สำนักงาน					
แผนงานบริหารงานทั่วไป	๑	๑๐.๐๐	๔,๐๐๐	๐.๐๗	กองยุทธศาสตร์ฯ
แผนงานการศึกษา	๒	๒๐.๐๐	๕๐๐,๐๐๐	๘.๕๖	กองการศึกษา
รวม	๓	๓๐.๐๐	๕๐๔,๐๐๐	๘.๖๓	
ประเภทครุภัณฑ์กีฬา					
แผนงานการศาสนาวัฒนธรรมและนันทนาการ	๑	๑๐.๐๐	๒๙๐,๐๐๐	๖.๐๙	กองการศึกษา
รวม	๑	๑๐.๐๐	๒๙๐,๐๐๐	๔.๙๗	
ประเภทครุภัณฑ์สนาม					
แผนงานเคหะและชุมชน	๑	๑๐.๐๐	๙๕๐,๐๐๐	๑๖.๒๗	กองการศึกษา
รวม	๑	๑๐.๐๐	๙๕๐,๐๐๐	๑๖.๒๗	
ประเภทครุภัณฑ์คอมพิวเตอร์หรืออิเล็กทรอนิกส์					
แผนงานบริหารงานทั่วไป	๒	๒๐.๐๐	๑๔,๕๐๐	๐.๒๕	กองยุทธศาสตร์ฯ
แผนงานการรักษาความสงบภายใน	๑	๑๐.๐๐	๓,๐๐๐,๐๐๐	๕๑.๓๗	สำนักปลัดฯ
รวม	๓	๓๐.๐๐	๓,๐๑๔,๕๐๐	๕๑.๖๑	

ยุทธศาสตร์/แผนงาน	จำนวนโครงการ ที่ดำเนินการ	คิดเป็น ร้อยละของ โครงการ ทั้งหมด	จำนวนงบประมาณ	คิดเป็นร้อยละของ งบประมาณทั้งหมด	หน่วยงาน รับผิดชอบหลัก
ประเภทครุภัณฑ์ยานพาหนะและขนส่ง					
แผนงานการพาณิชย์	๑.๐๐	๑๐.๐๐	๙๘๒,๐๐๐	๑๖.๘๑	กองการประปา
รวม	๑.๐๐	๑๐.๐๐	๙๘๒,๐๐๐	๑๖.๘๑	
ประเภทครุภัณฑ์อื่น					
แผนงานการพาณิชย์	๑.๐๐	๑๐.๐๐	๑๐๐,๐๐๐	๑.๗๑	กองการประปา
รวม	๑.๐๐	๑๐.๐๐	๑๐๐,๐๐๐	๑.๗๑	
รวมทั้งสิ้น	๑๐.๐๐	๑๐๐.๐๐	๕,๘๕๐,๕๐๐	๑๐๐.๐๐	

ส่วนที่ ๓

บัญชีโครงการ / กิจกรรม

รายจ่ายค้างจ่าย

ปีงบประมาณ พ.ศ. ๒๕๖๔

บัญชีสรุปจำนวนโครงการและงบประมาณ
 รายจ่ายค้ำจ่ายปีงบประมาณ พ.ศ. ๒๕๖๔
 เทศบาลตำบลประโคนชัย อำเภอประโคนชัย จังหวัดบุรีรัมย์

ยุทธศาสตร์/แผนงาน	จำนวนโครงการ ที่ดำเนินการ	คิดเป็น ร้อยละของ โครงการ ทั้งหมด	จำนวนงบประมาณ	คิดเป็นร้อยละของ งบประมาณทั้งหมด	หน่วยงาน รับผิดชอบหลัก
ยุทธศาสตร์การพัฒนาด้านโครงสร้างพื้นฐาน แผนงานอุตสาหกรรมและการโยธา	๒	๑๐๐.๐๐	๒,๙๖๕,๙๖๐	๑๐๐.๐๐	กองช่าง
รวม	๒	๑๐๐.๐๐	๒,๙๖๕,๙๖๐	๑๐๐.๐๐	
รวมทั้งสิ้น	๒.๐๐	๑๐๐.๐๐	๒,๙๖๕,๙๖๐	๑๐๐.๐๐	

สรุปบัญชีจำนวนครุภัณฑ์
รายจ่ายค้างจ่ายปีงบประมาณ พ.ศ. ๒๕๖๔
เทศบาลตำบลประโคนชัย อำเภอประโคนชัย จังหวัดบุรีรัมย์

ยุทธศาสตร์/แผนงาน	จำนวนโครงการ ที่ดำเนินการ	คิดเป็น ร้อยละของ โครงการ ทั้งหมด	จำนวนงบประมาณ	คิดเป็นร้อยละของ งบประมาณทั้งหมด	หน่วยงาน รับผิดชอบหลัก
ประเภทครุภัณฑ์คอมพิวเตอร์หรืออิเล็กทรอนิกส์ แผนงานการศึกษา	๑.๐๐	๑๐๐.๐๐	๕๖๗,๕๐๐	๑๐๐.๐๐	กองการศึกษา
รวม	๑.๐๐	๑๐๐.๐๐	๕๖๗,๕๐๐	๑๐๐.๐๐	
รวมทั้งสิ้น	๑.๐๐	๑๐๐.๐๐	๕๖๗,๕๐๐	๑๐๐.๐๐	

